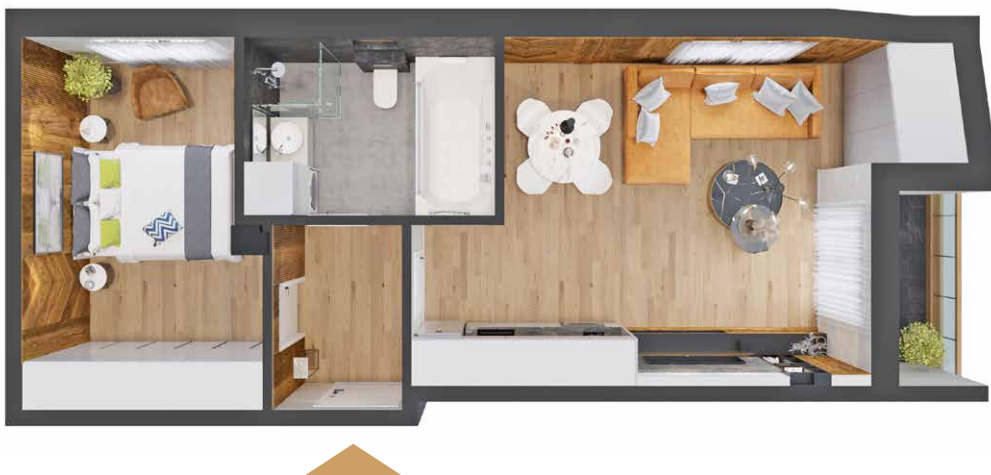


# APARTMAN „SUNSET VIEW“

4. sprat, potkrovlje



## KVADRATURA APARTMANA

**50.08 - (3%) = 48.58m<sup>2</sup>**

Hodnik	3.65
Kupatilo	6.82
Dnevna soba + niša	23.54
Spavaća soba	12.90
Terasa	3.17

## SADRŽAJ APARTMANA



Komfortni luksuzni apartmani



Parking i punjač



Lift i rampa



Ušteda energije



Investicija u budućnost



Kupovina bez provizije



Bazen, teretana i igraonica



Wellness & Spa



Prvoklasna oprema



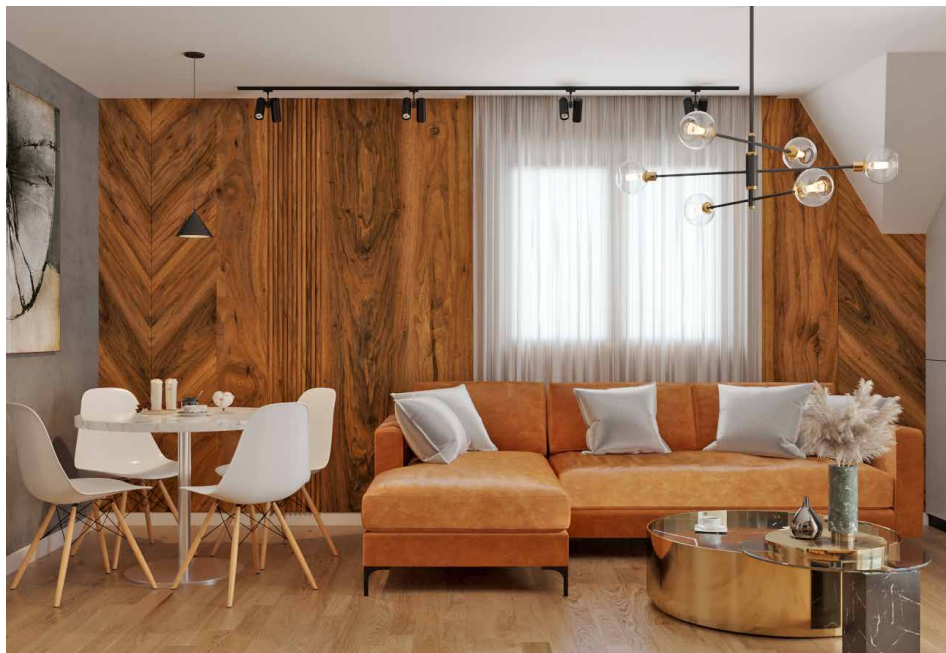
Odlična lokacija sa sjajnim pogledom



Video nadzor i smart sistem grejanja

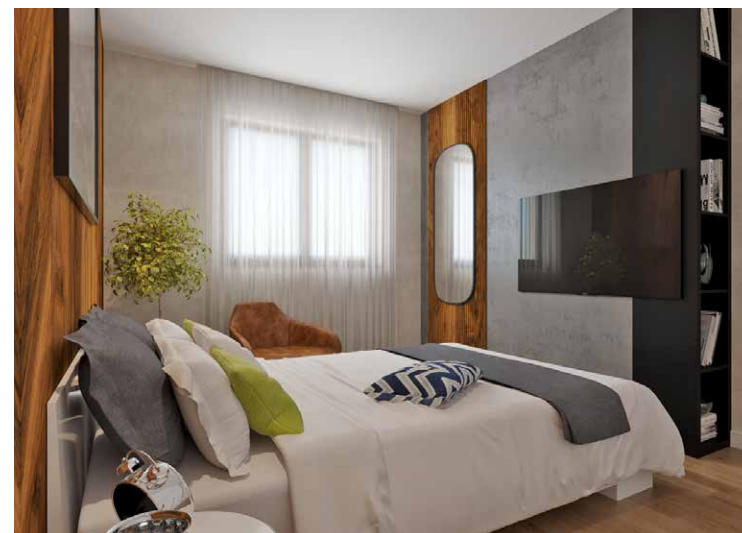


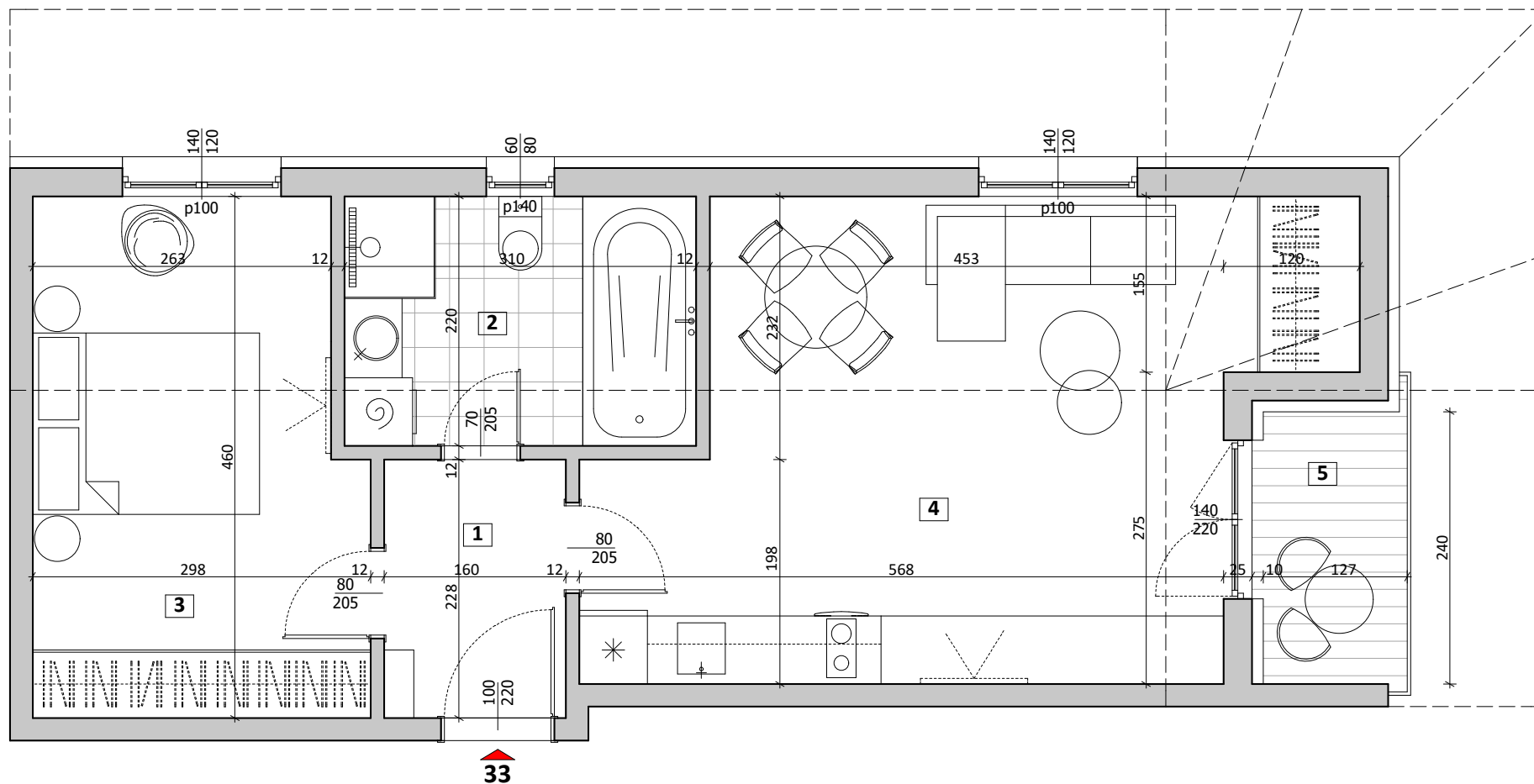
Ostava i vešeraj za svaki apartman



## OPIS APARTMANA

„Sunset View“ je postrani apartman od 50.08m<sup>2</sup>, koji se nalazi u potkrovlju, čiji savršen raspored prostorija pruža sve karakteristike odlično projektovanog stana. Po strukturi podseća na „Family“ apartmane. Prozori su okrenuti ka zapadu, pogled na zalazak sunca je nestvaran, pa apartman s razlogom nosi ovakvo ime. Apartman „Sunset View“ je ulaznim hodnikom podeljen na tri dela. Levo se nalazi prostrana spavaća soba od skoro 13m<sup>2</sup>. Pravo je kupatilo od 6.82m<sup>2</sup>. Na desnu stranu se ulazi u veliku prostoriju od 23.54m<sup>2</sup> za koju je zamišljeno da rasporedom nameštaja bude podeljenu po celinama na dnevnu sobu, trpezariju i kuhinju. Spavaći deo je u potpunosti odvojen od dnevno-trpezarijskog, čime je, osim korišćenja kvalitetne zvučne izolacije, dodatno omogućena tišina onima koji u njemu borave. Kupatilo je najluksuzniji deo svih apartmana u potkrovlju. Svaki od njih poseduje đakuzi, za vaše i potpuno opuštanje vaših gostiju. O kosinama ne brinite, zaista su male i na njih se gubi svega 3% površine stana.





APARTMAN

# „SUNSET VIEW”

POZICIJA

